

Comunità Montana
Agenzia di sviluppo
**TERRE DEL
GIAROLO**



Regione Piemonte



Provincia di Alessandria

PIANO DI PROTEZIONE CIVILE INTERCOMUNALE



Albera
Ligure



Borghetto
Borbera



Cabella
Ligure



Cantalupo
Ligure



Carrega
Ligure



Mongiardino
Ligure



Roccaforte
Ligure

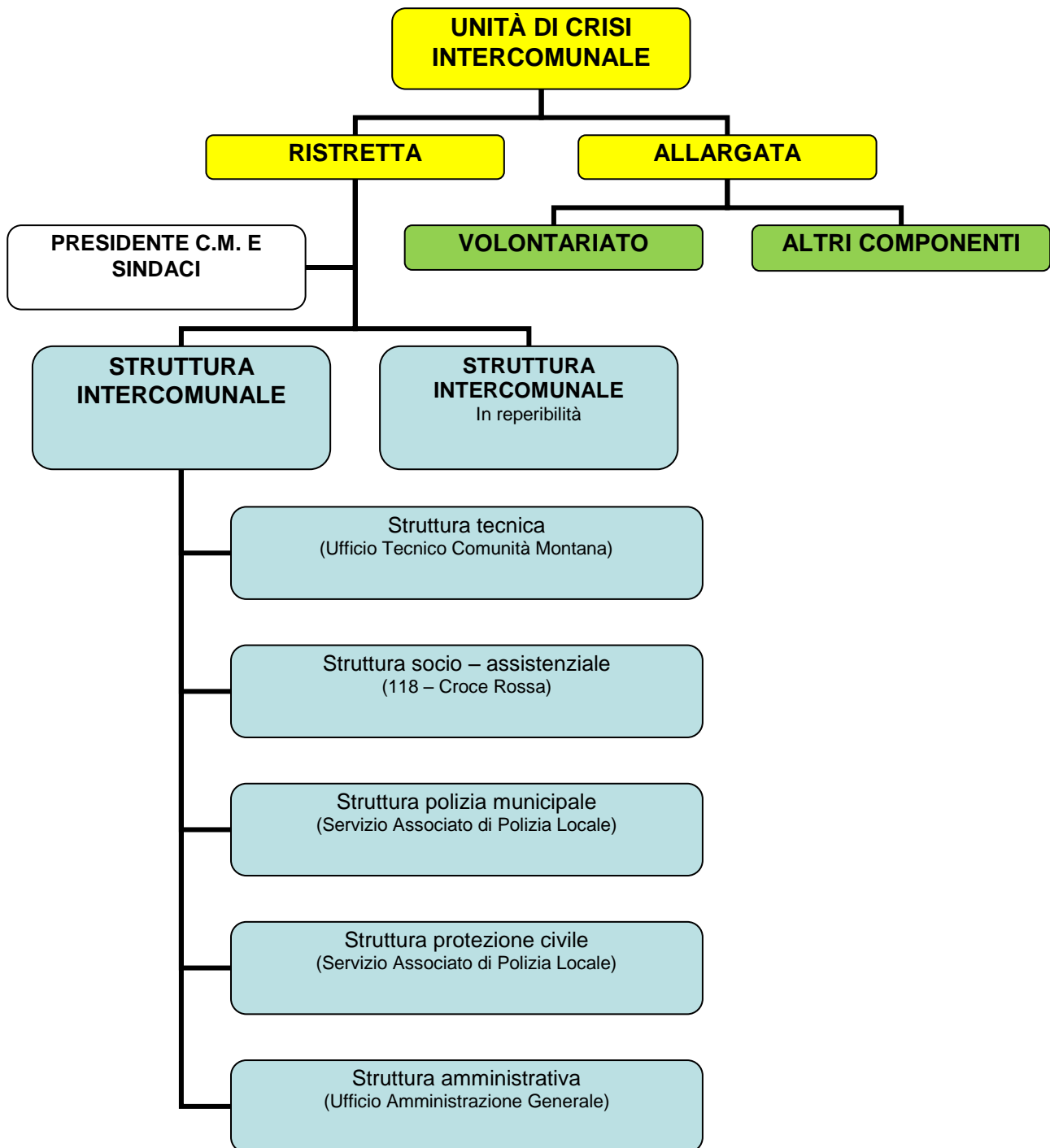


Rocchetta
Ligure

COM 13 - Comuni della Val Borbera

***Guida operativa del
Servizio Associato di Protezione Civile***

Organigramma del servizio associato di Protezione Civile



Sede operativa intercomunale di Protezione Civile

Presso i locali siti al piano terra della sede della Comunità Montana "Terre del Giarolo" a Cantalupo Ligure, in via Umberto I, 1, è stata allestita la Sede operativa intercomunale di protezione civile, composta da:

- 1) Sala dell'Unità di crisi
- 2) Sala delle Telecomunicazioni
- 3) Sala del Comitato Intercomunale di Protezione Civile
- 4) Sala del volontariato

Recapiti

Tel. : 014390960 / 014390954 / 014390015

Fax: 014390951

E-mail: debenedetti@terredelgiarolo.it

Il Volontariato Locale

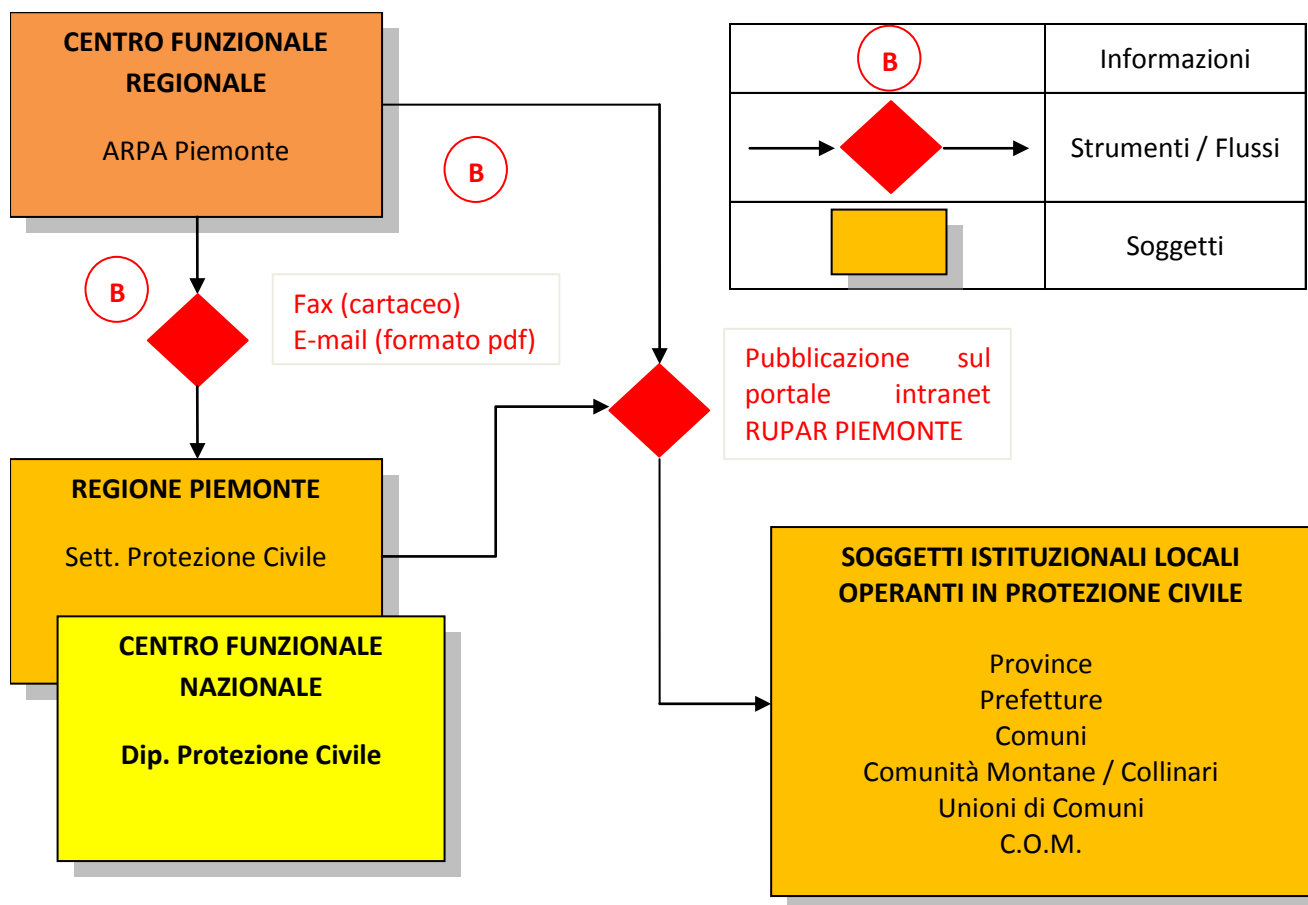
A seguito della stipulazione di apposite e distinte convenzioni, le Organizzazioni di volontariato sotto indicate costituiscono, unitamente al Gruppo Volontari di protezione civile della Comunità Montana "Terre del Giarolo", il SISTEMA INTERCOMUNALE DI PROTEZIONE CIVILE:



- 1) CROCE ROSSA ITALIANA - COMITATO LOCALE DI VIGNOLE BORBERA
Referente: CREPALDI Emanuele 3346839664.

Il sistema di allerta

Schema del flusso informativo esistente in condizioni di ordinarietà
IN INGRESSO

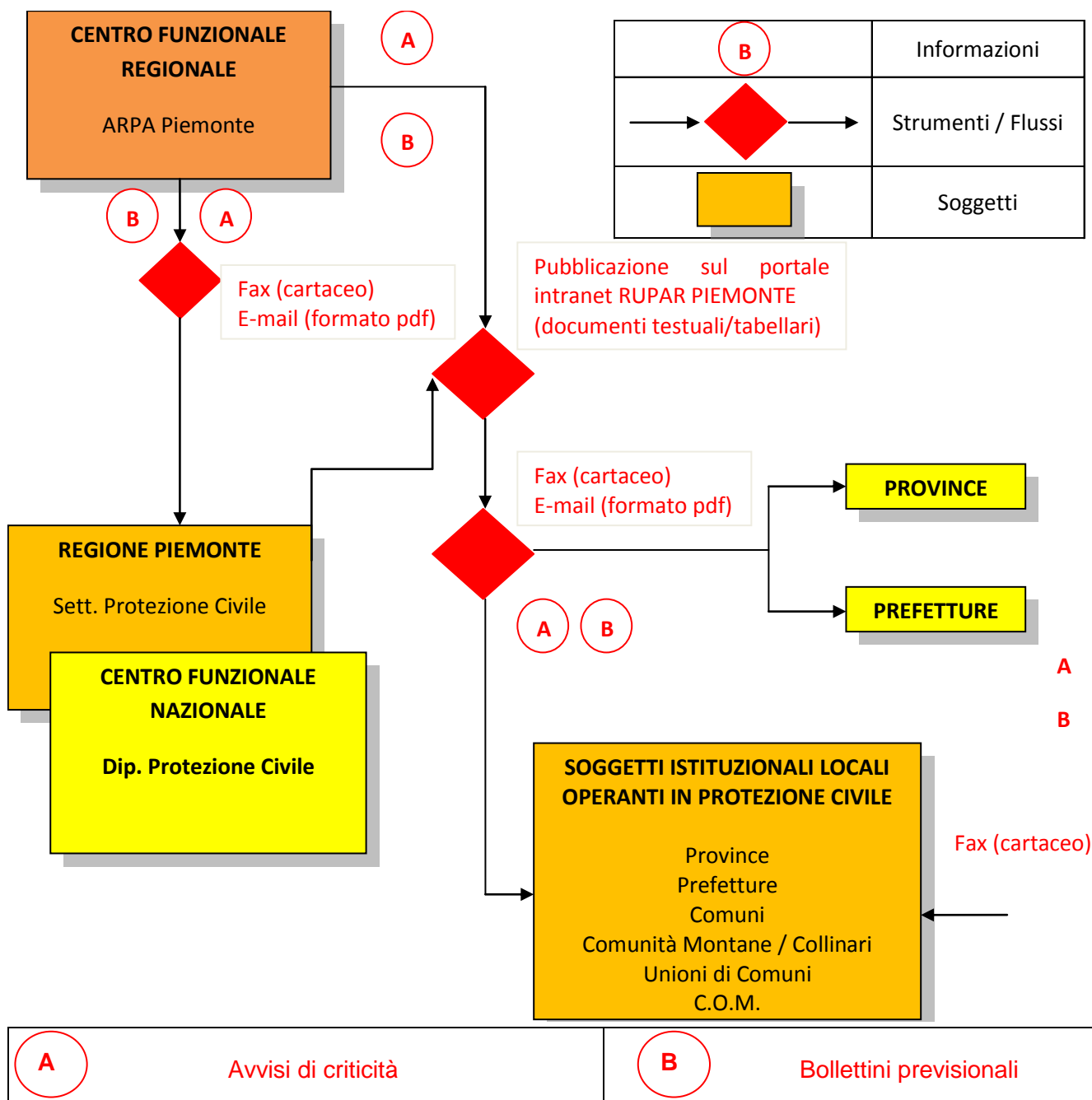


(B)

Bollettini previsionali

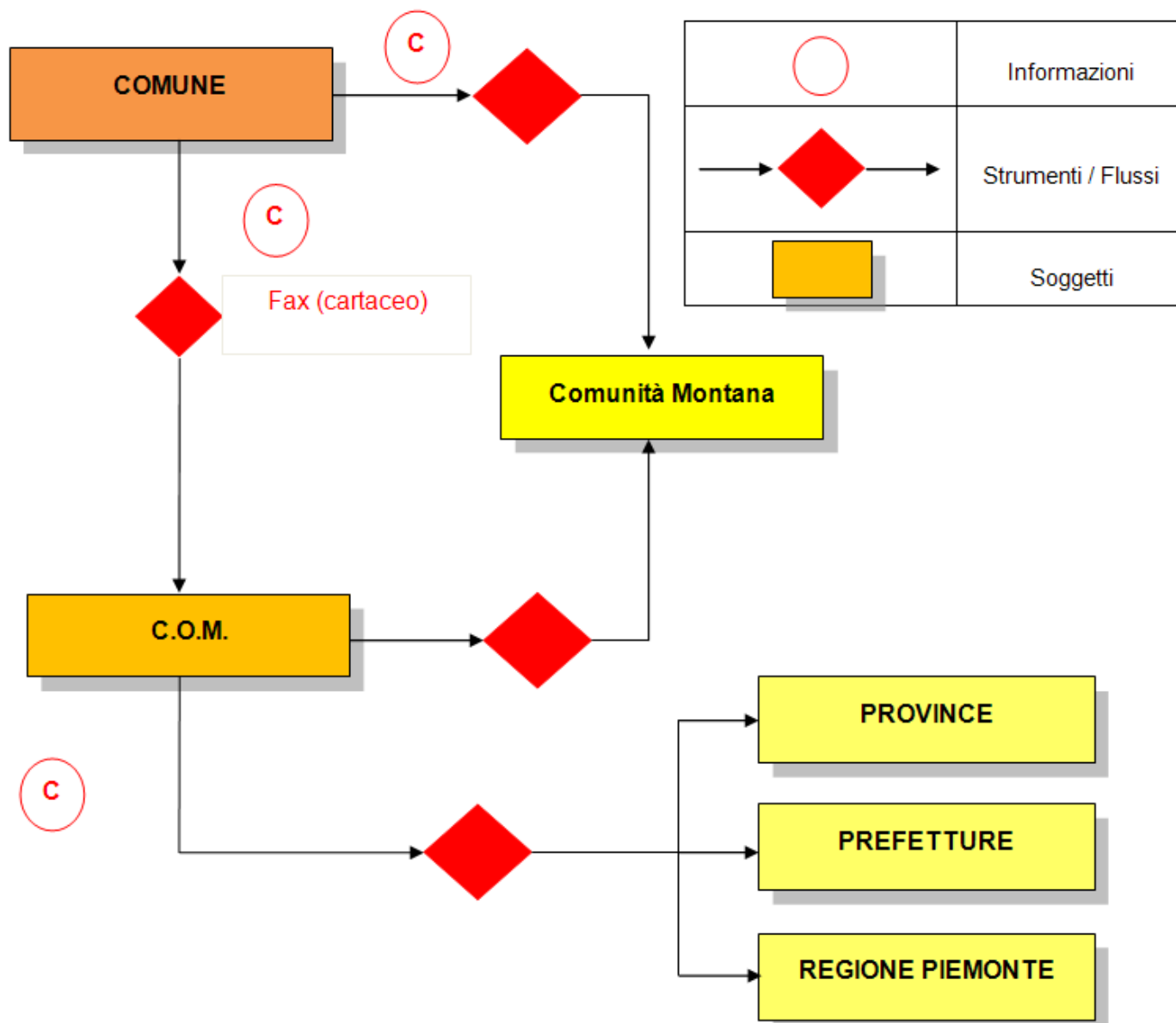
Schema del flusso informativo esistente in condizioni di ordinarietà

**Schema del flusso informativo esistente in condizioni di criticità
IN INGRESSO**



Schema del flusso informativo esistente in caso di criticità - In ingresso

**Schema del flusso informativo esistente in condizioni di criticità
IN USCITA**



○ **Richieste di intervento, comunicazioni criticità in atto**

Schema del flusso informativo esistente in caso di criticità - In uscita

Modello di intervento per eventi con preavviso

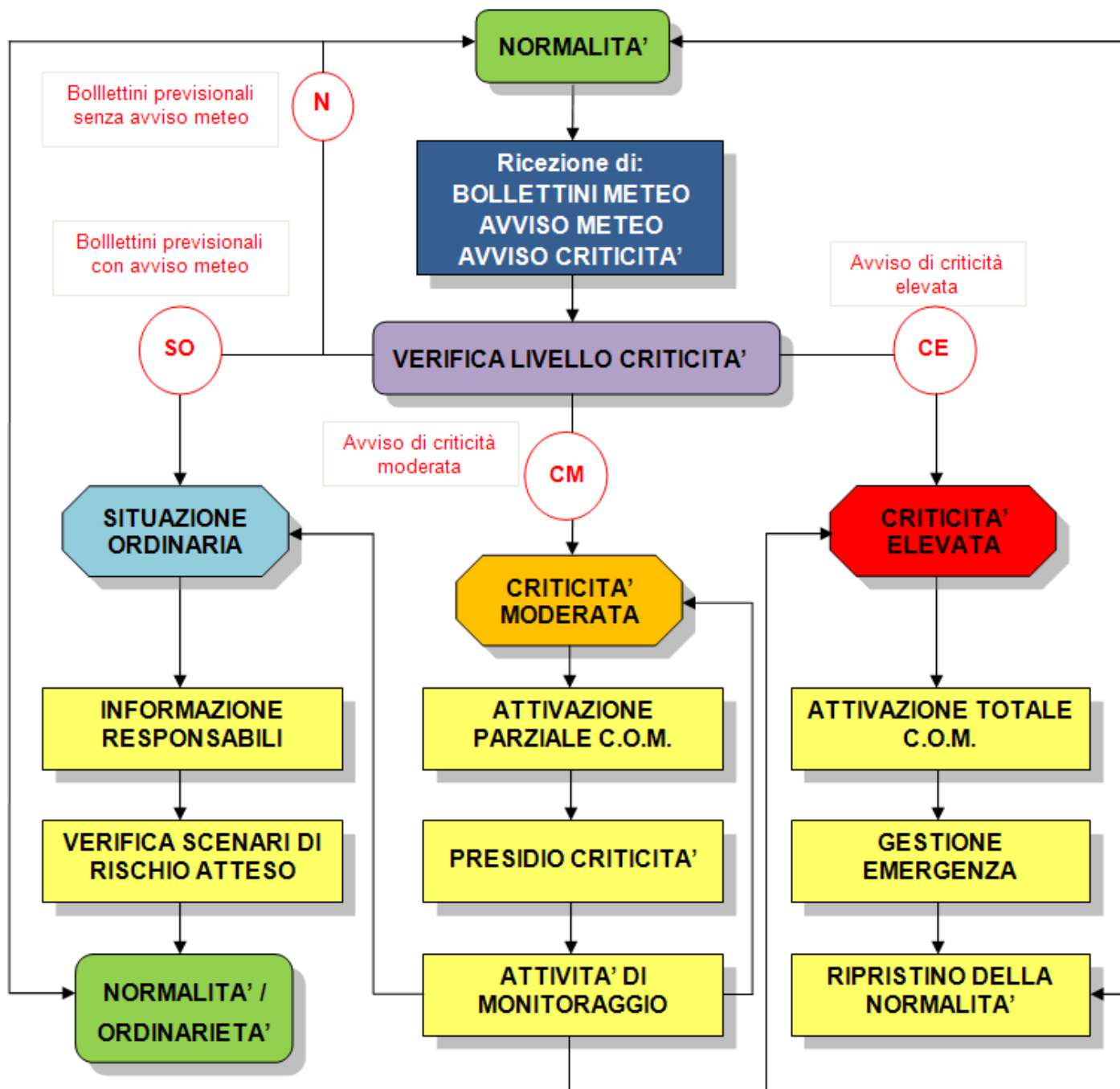
TIPO DI COMUNICAZIONE	CRITICITÀ'	LIVELLO	STATO	PROCEDURE OPERATIVE DA ATTIVARE
Bollettino di Vigilanza Meteo	Situazione ordinaria	0	NORMALITA'	Nessuna procedura particolare da intraprendere
Bollettino di Vigilanza Meteo + Avviso Meteo	Situazione ordinaria	1	ATTENZIONE	Procedure stato di attenzione
Bollettino di Criticità + Avviso di Criticità Moderata	Criticità Moderata	2	PREALLARME	Procedure stato di preallarme
Bollettino di Criticità + Avviso di Criticità Elevata	Criticità Elevata	3	ALLARME	Procedure stato di allarme

Le relazioni tra il tipo di comunicazione previsionale, i livelli di criticità-stato e le procedure operative da attuare

Procedura operativa da utilizzare durante le emergenze

AMBITO INTERCOMUNALE – FLUSSI OPERATIVI

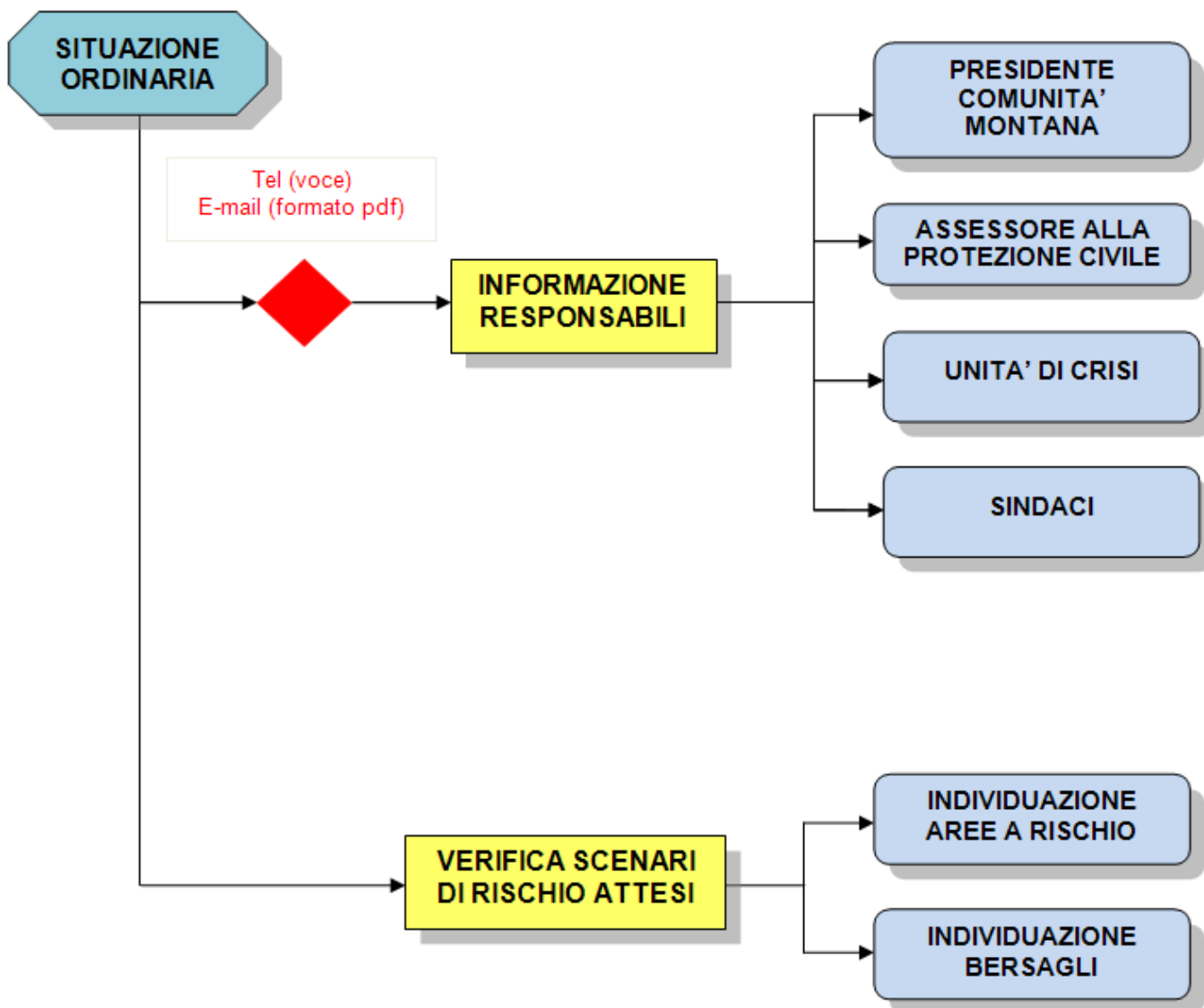
Evento con preavviso



Schema di flussi operativi in funzione del tipo di criticità

AMBITO INTERCOMUNALE – CRITICITA' ORDINARIA (livello 1)

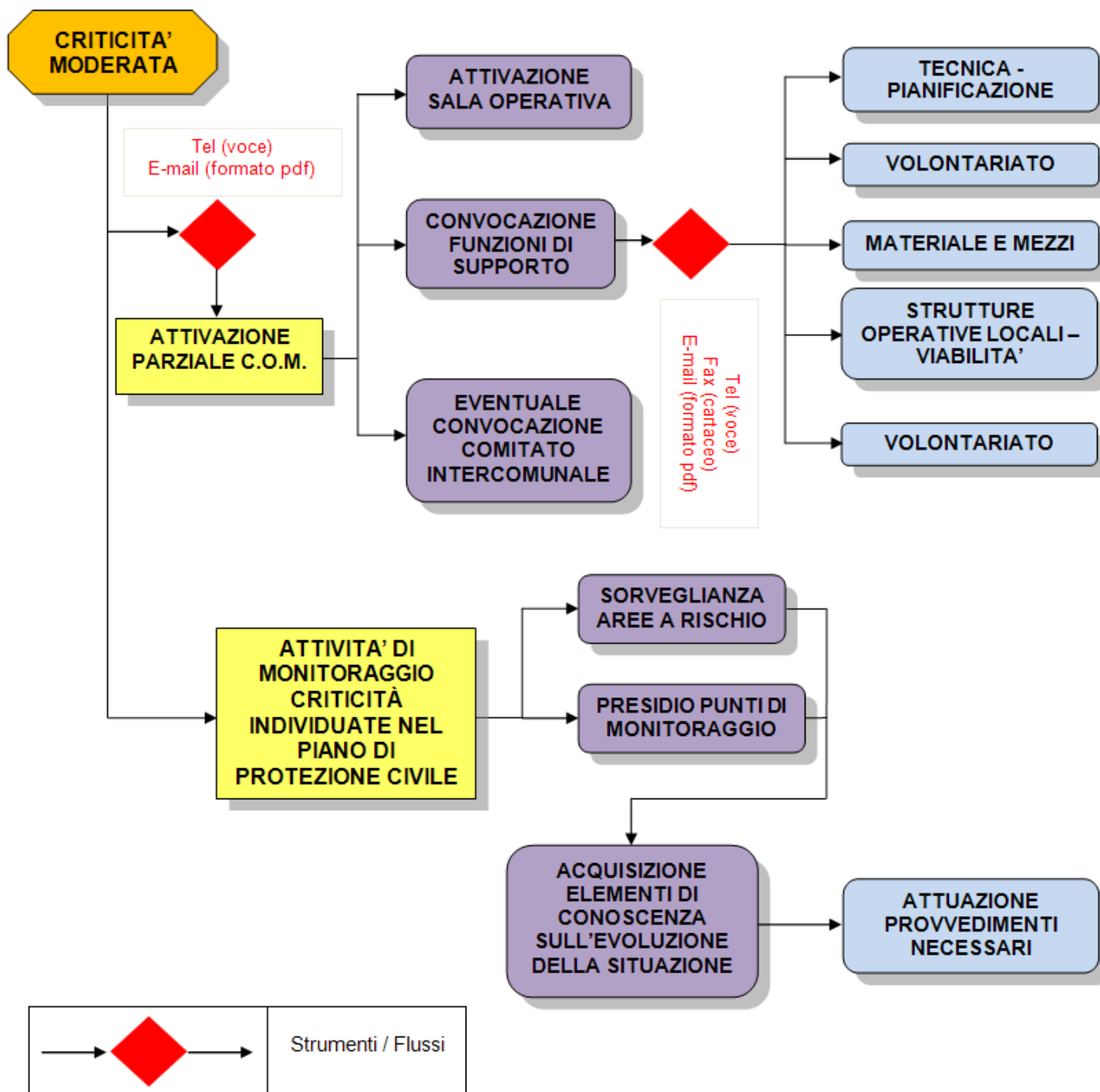
Evento con preavviso



Schema delle attività operative in caso di stato di attenzione (livello 1)

AMBITO INTERCOMUNALE – CRITICITA' MODERATA (livello 2)

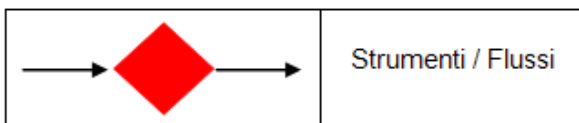
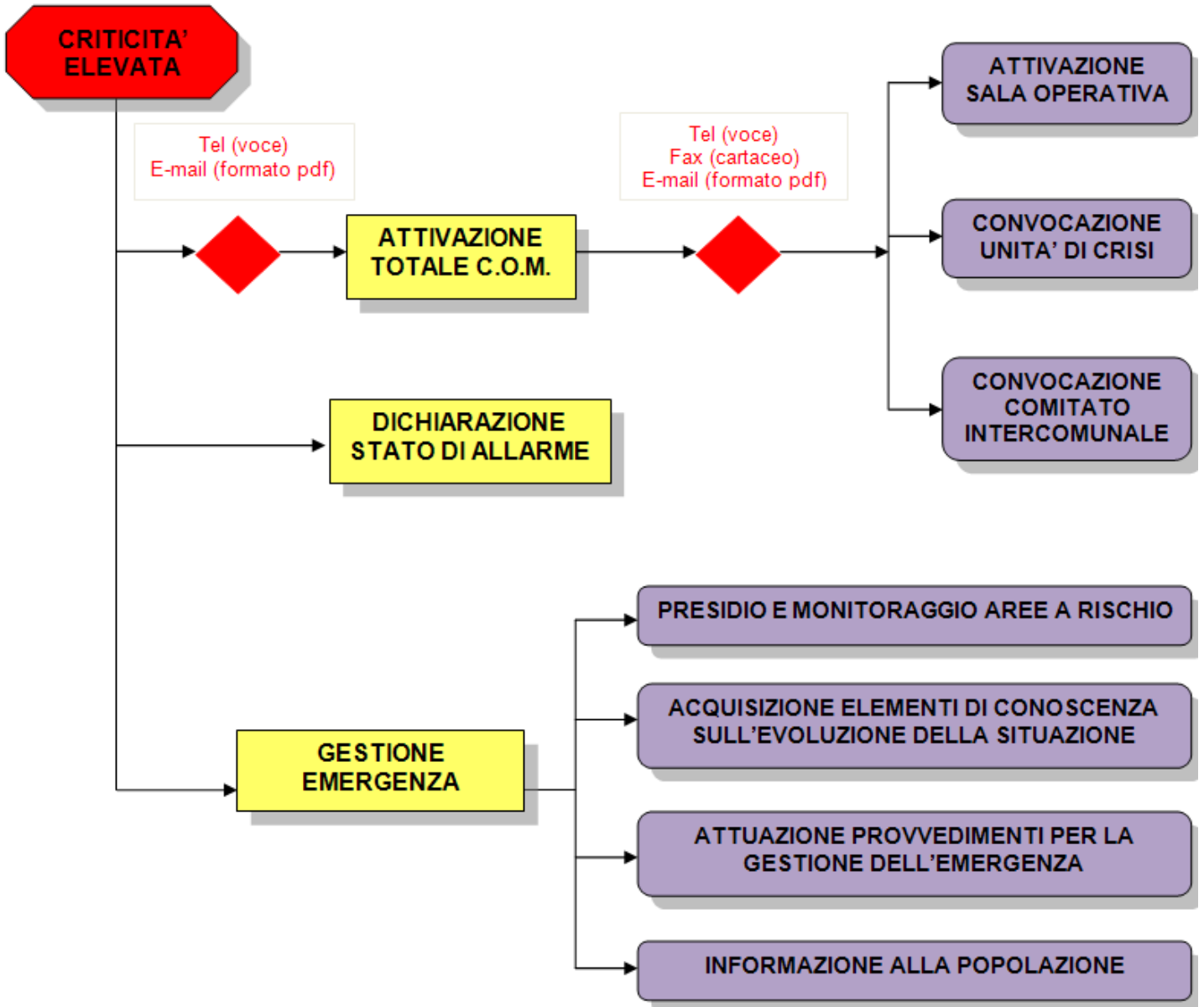
Evento con preavviso



Schema delle attività operative in caso di stato di pre-allarme (livello 2)

AMBITO INTERCOMUNALE – CRITICITA' ELEVATA (livello 3)

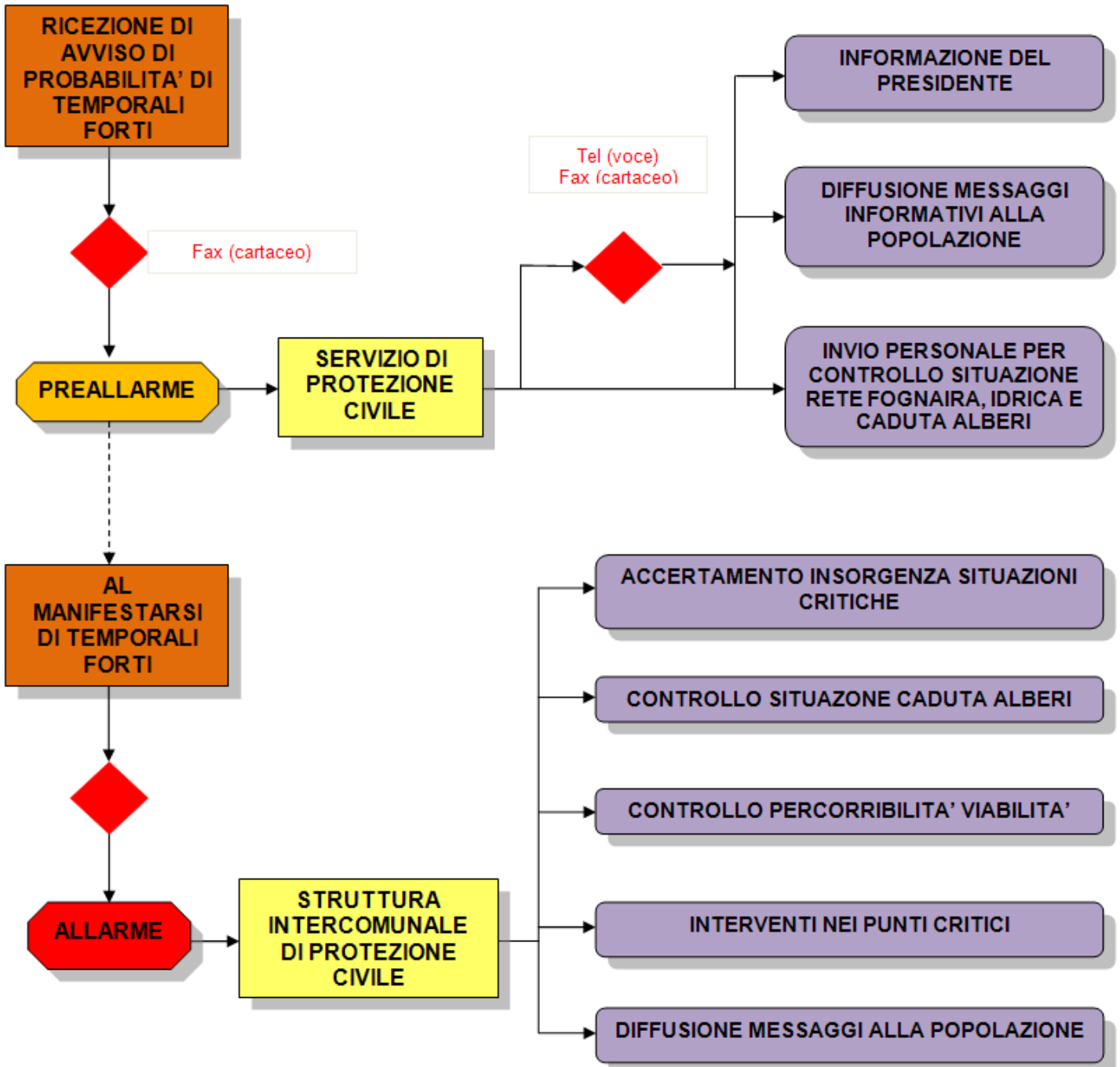
Evento con preavviso



Schema delle attività operative in caso di stato di allarme (livello 3)

AMBITO INTERCOMUNALE

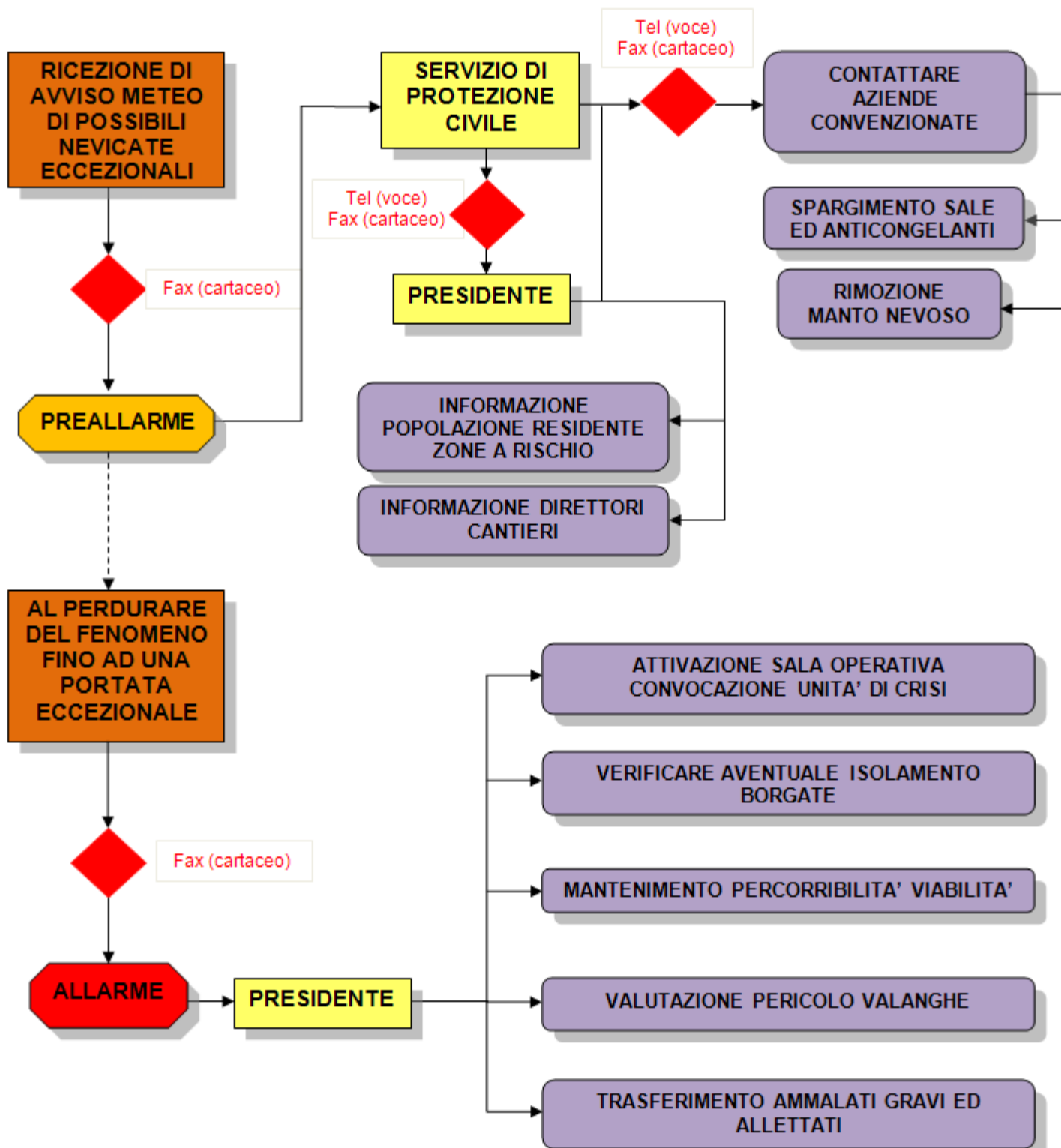
Evento con preavviso: precipitazioni intense di carattere temporalesco



Schema delle attività operative in caso precipitazioni intense (livello 2 e livello 3)

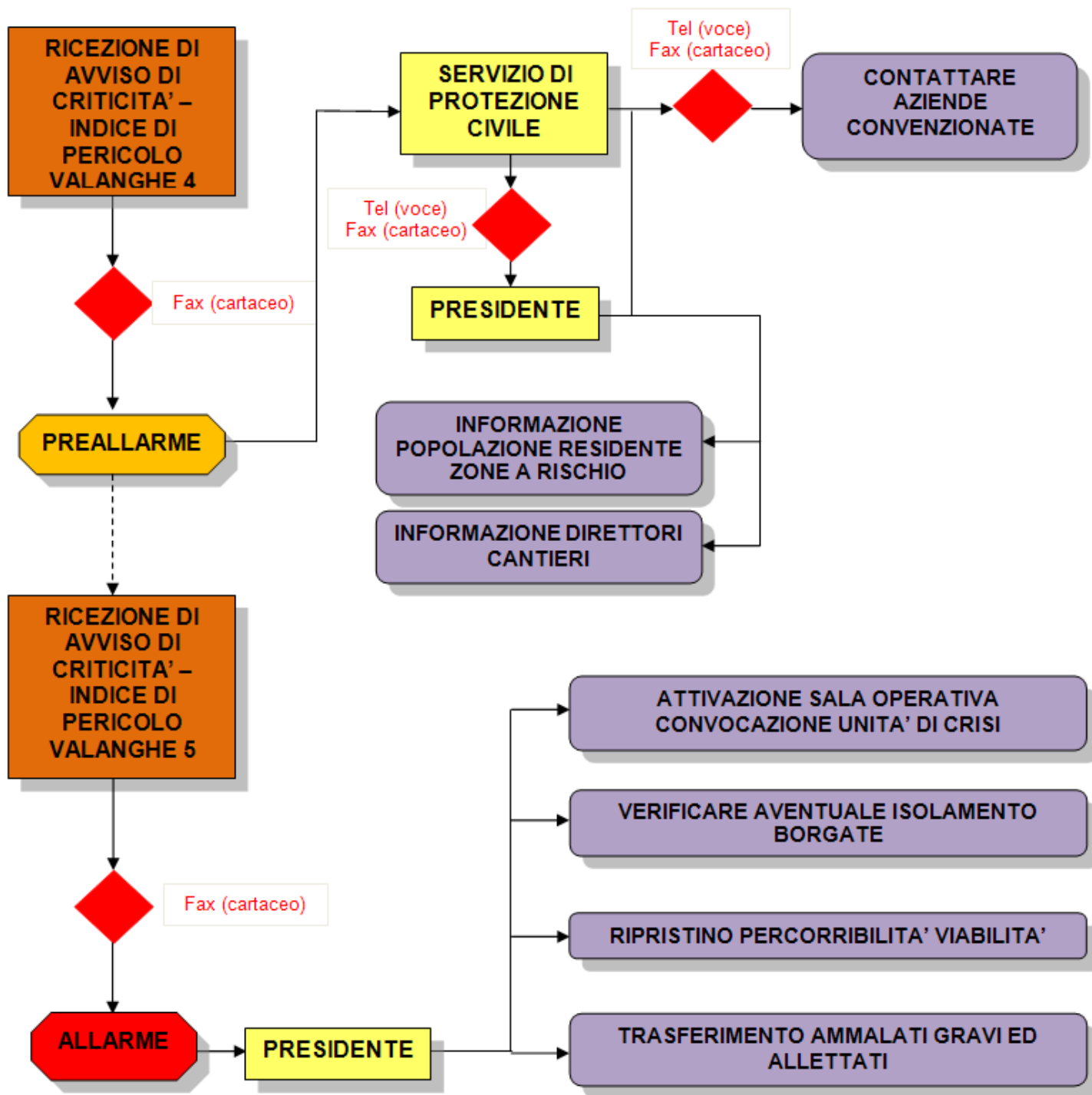
AMBITO INTERCOMUNALE

Evento con preavviso: nevicata di carattere eccezionale



Schema delle attività operative in caso di nevicata eccezionale (livello 2 e livello 3)

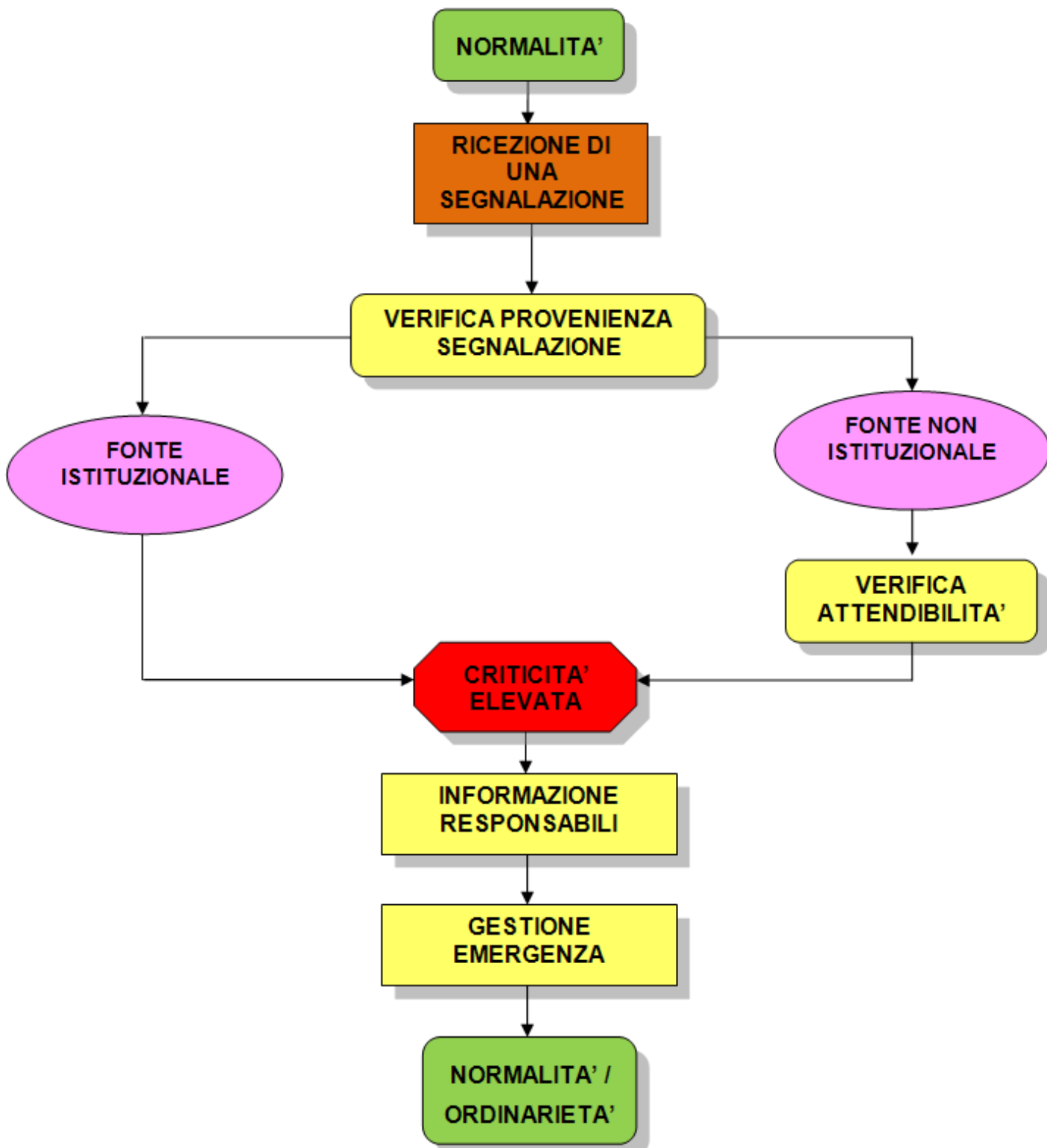
AMBITO INTERCOMUNALE
Evento con preavviso: VALANGHE



Schema delle attività operative in caso di nevicata eccezionale (livello 2 e livello 3)

AMBITO INTERCOMUNALE

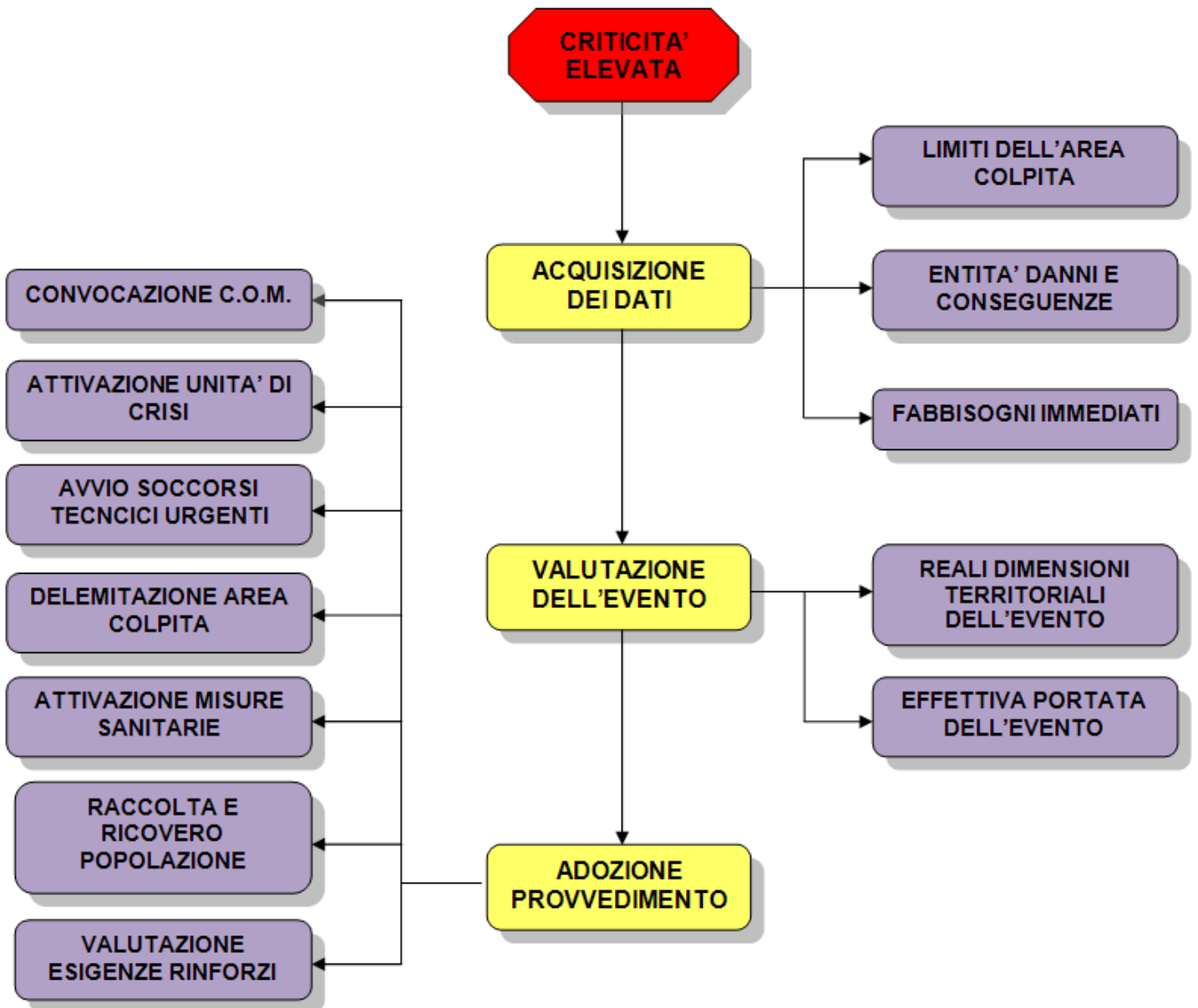
Evento improvviso



Schema generale delle attività operative in caso di evento improvviso - fase di emergenza

AMBITO INTERCOMUNALE: CRITICITA' ELEVATA

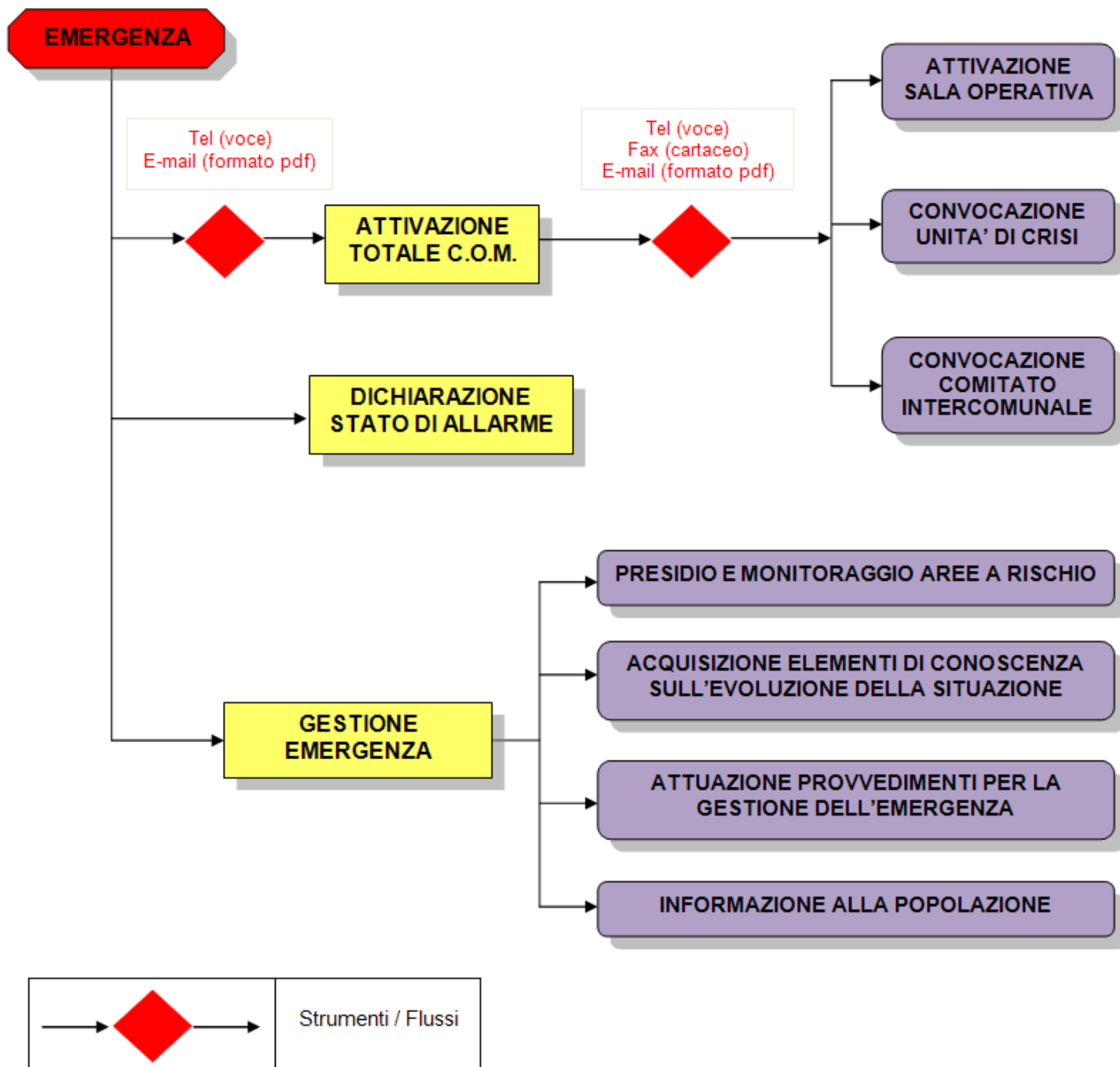
Evento senza preavviso



Schema generale delle attività operative in caso di evento improvviso -fase di emergenza

AMBITO INTERCOMUNALE: STATO DI EMERGENZA

Evento improvviso



Schema delle attività operative in caso di stato di emergenza dovuto ad evento improvviso



**Albera
Ligure**



**Borghetto
Borbera**



**Cabella
Ligure**



**Cantalupo
Ligure**



**Carrega
Ligure**



**Mongiardino
Ligure**



**Roccaforte
Ligure**



**Rocchetta
Ligure**

COM 13 - Comuni della Val Borbera

Recapiti

Tel. : 014390960 / 014390954 / 014390015

Fax: 014390951

E-mail: debenedetti@terredelgiarolo.it