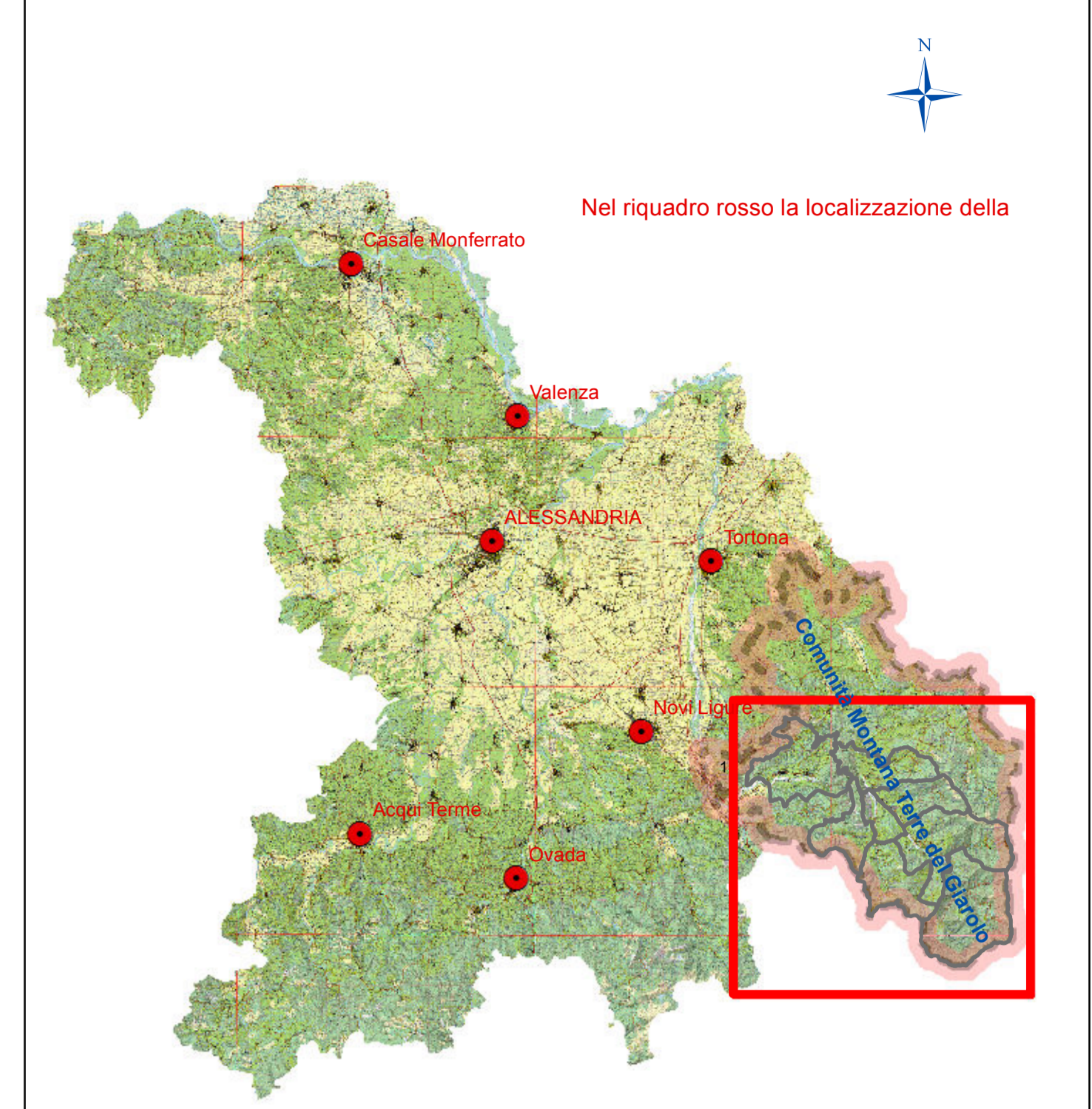




Localizzatore delle mappe
(nel territorio della Provincia di Alessandria)



Scala del localizzatore delle mappe: 1:500.000

Scala della mappa: 1:25.000

Legenda

Aree di emergenza

- Aree ammassamento
- Aree attese
- Aree di accoglienza

Reti tecnologiche e manufatti

- Oleodotto/Tamoli
- Fasce rispetto oleodotto
- Rii intubati
- Sbarramenti
- Pozzi
- Sorgenti

Simboli geografici

- Confini comunali
- Strade provinciali
- Strade comunali
- Corsi d'acqua

Comunità Montana
Agenzia di sviluppo
**TERRE DEL
GIAROLO**



Regione Piemonte



Provincia di Alessandria

**PIANO DI PROTEZIONE CIVILE
INTERCOMUNALE**



COM 13 - Comuni della Val Borbera

Tavola 1: Inquadramento generale e aree di emergenza

Tecnico incaricato
Dott. Agr. Carlo Bidone
Via Gramsci n. 25 15121 Alessandria
tel. 0131 325087 fax 0131 510874
e-mail: carlo.bidone@nwerd.it

Dott. Fabrizio Massimelli
Via Gramsci n. 25 15121 Alessandria
tel. 0131 325087 fax 0131 510874
e-mail: fmassimelli@libero.it

Dott. Geol. Enrico Parodi
Località Piovra n. 67/B 15060 Stazzano
tel. 0143 61390
e-mail: caroddenrico@virgilio.it